

Brandwerende deuren



Inhoudsopgave

- 4 Rolschermen (EW)
- 6 Rolschermen (EI)
- 8 Overheaddeuren (EI & EW)
- 10 Roldeuren (EW)
- 12 Roldeuren (EI)
- 14 Schuifdeuren (EI & EW)
- 15 Loopdeuren (EI & EW)
- 16 Gravitaire sluiting deuren
-  17 Toelichting termen
- 18 CE certificering
- 19 Declaration of Performance (DoP)

Kwaliteitsnormering

Al onze producten zijn getest, geclassificeerd en gemarkeerd volgens de meest recente regelgeving als binnen de Europese Unie gesteld.



Brandwerende rolschermen

Brandwerende rolschermen bieden een uitstekende oplossing voor het brandveilig compartimenteren in situaties met beperkte inbouwruimte in locaties als ziekenhuizen, overheidsinstellingen, winkelcentra en uiteraard diverse industriële toepassingen. Mede dankzij de brandweerstand van 60 of 90 minuten (conform de EW criteria) op basis van het tweezijdig testen volgens de EN 1634-1, is dit rolscherm uitermate geschikt voor de meest voorkomende vuurbelastingssituaties en mag deze zowel aan de vuurbelaste zijde als de niet-vuurbelaste zijde worden toegepast.

De brandwerende rolschermen zijn enkel geschikt voor binnen/binnen-situaties en niet bestemd voor dagelijks gebruik, enkel in geval van een eventuele calamiteit.



RGT EW 60

RGT EW 60 & RGT EW 90

Certificering

- getest, tweezijdig, conform EN 1634-1
- geclassificeerd conform EN 13501-2 op EW 60 en EW 90 minuten
- gevalideerde cyclitest conform C2 (10.000 bewegingen)
- CE gemarkeerd conform EN 13241 en aanvullend EN 16034

Toepassing

- enkel geschikt voor binnen/binnen-situaties (windklasse 0) zonder hoge onder- of overdruk
- enkel te gebruiken in geval van calamiteit ('wachtende' deur)
- montage enkel mogelijk op een dag-situatie
- toegestane montage-ondergronden: gasbeton, cellenbeton, kalkzandsteen, beton, metselwerk, brandwerend beklede staalconstructie, metal stud-wand 1,5 mm (0,8 mm pending)

Standaard

- gravitair failsafe buismotor 230 V incl. besturingskast
- optisch/akoestische signaleringen
- staal verzinkte zijgeleiders en omkasting

Opties

- noodstroom-accu t.b.v. open houden bij stroomuitval
- staal verzinkte delen gepoedercoat in RAL-kleur naar keuze
- zichtwerk zijgeleiders en omkasting uitgevoerd in RVS 304
- afgeschuinde kap boven op rechte omkasting
- rookmelder t.b.v. stand-alone systeem
- sleutelschakelaar



RGT EW 90

classificatie	brandvertraging	max. dagbreedte	max. daghoogte	max. opening
EW	60 minuten	8.000 mm	8.000 mm	48 m ²
EW	90 minuten	4.500mm	4.500mm	18,5 m ²

Vanwege continue productontwikkeling vragen wij u om voor de actuele maatvoering contact met ons op te nemen. Grotere afmetingen op aanvraag.

Brandwerende rolschermen

Brandwerende rolschermen met een uitzonderlijk hoge brandweerstand en zeer geschikt voor situaties met beperkte inbouw mogelijkheden. Op basis van het tweezijdig testen volgens de EN 1634-1, zijn prestaties behaald van EI(1) 60 minuten, EI(2) 120 minuten en EW 120 minuten. De brandwerende rolschermen zijn enkel geschikt voor binnen/binnen-situaties en niet bestemd voor dagelijks gebruik, enkel in geval van een eventuele calamiteit. Uniek aan deze brandwerende rolschermen is onder andere dat deze zowel op een dag-situatie als in de opening geplaatst mogen worden.

RGT EI(1) 45 / EI(2) 60 & RGT EI(1) 60 / EI(2) 120 / EW120

Certificering

- getest, tweezijdig, conform EN 1634-1
- geclassificeerd conform EN 13501-2
- gevalideerde cyclitest conform C0 (C1 pending, 500 bewegingen)
- CE gemarkeerd conform EN 13241 en aanvullend EN 16034

Toepassing

- enkel geschikt voor binnen/binnen-situaties (windklasse 0) zonder hoge onder- of overdruk
- enkel te gebruiken in geval van calamiteit ('wachtende' deur)
- montage mogelijk op of in een dag-situatie
- toegestane montage-ondergronden: gasbeton, cellenbeton, kalkzandsteen, beton, metselwerk

Standaard

- gravitair failsafe buismotor 230 V incl. besturingskast
- optisch/akoestische signaleringen
- staal verzinkte zijgeleiders en omkasting

Opties

- noodstroom-accu t.b.v. open houden bij stroomuitval
- staal verzinkte delen gepoedercoat in RAL-kleur naar keuze
- rookmelder t.b.v. stand-alone systeem
- sleutelschakelaar

type product	brandvertraging	max. dagbreedte	max. daghoogte	max. opening
RGT EI(1)45 /EI(2)60	EI(1) 45 minuten EI(2) 60 minuten	7.000 mm	7.000 mm	± 24 m ²
RGT EI(1)60 /EI(2)120	EI(1) 60 minuten EI(2) 120 minuten EW 120 minuten	7.000 mm	6.000 mm	± 20 m ²

Vanwege continue productontwikkeling vragen wij u om voor de actuele maatvoering contact met ons op te nemen.
Grotere afmetingen op aanvraag.



RGT EI(1) 60

Brandwerende overheaddeuren

Brandwerende overheaddeuren bieden een uitstekende oplossing voor het brandveilig afsluiten of compartimenteren van bedrijfsruimtes met de meest uiteenlopende inbouwsituaties. Mede dankzij de hoge brandweerstand tot wel 90 minuten (conform de EI(1), EI(2) en EW criteria), is deze deur uitermate geschikt voor situaties waar een hoge brandweerstand wordt gevraagd en in situaties waar milieugevaarlijke stoffen worden opgeslagen, zogeheten PGS-ruimtes. Doordat de panelen van de overheaddeur, type OHD-C, voldoen aan de brandklasse B-s1, d0, is deze deur uitstekend toepasbaar in beschermde vluchtroutes. De brandwerende overheaddeur, type OHD-P, biedt een bijzonder esthetische en functionele oplossing, aangezien deze deur uitgevoerd wordt met een loopdeur.

OHD-P EI(1) 60 / EI(1) 90

Certificering

- getest, tweezijdig, conform EN 1634-1
- geclassificeerd conform EN 13501-2 op EI(1) 60, EI(1) 90, EW 60 en EW 90 minuten
- gevalideerde cyclitest conform C0 (C2 pending, 10.0000 bewegingen)
- CE gemarkeerd conform EN 13241 en aanvullend EN 16034

Toepassingen

- geschikt voor frequent gebruik
- montage enkel mogelijk op een dag-situatie
- toegestane montage-ondergronden: gasbeton, cellenbeton, kalkzandsteen, beton, metselwerk

Standaard

- gravitair failsafe kettingwielaandrijving 400 V incl. besturingskast met geïntegreerde accu
- optisch/akoestische signaleringen

- railbeslag t.b.v. bovenruimte 900 mm
- deurblad opgebouwd uit brandwerende panelen in RAL 9002 of RAL 7016
- met loopdeur (850 mm x 2.310 mm, b x h)

Opties

- toepassing in binnen/buiten-situaties (tot windklasse 3 (700 Pa) (pending))
- extra verlaagd beslag t.b.v. bovenruimte 350 mm
- verlaagd beslag t.b.v. bovenruimte 600 mm
- highlift of verticaal beslag t.b.v. bovenruimte vanaf 900 mm
- panelen in RAL-kleur naar keuze op basis van natlakken
- set lichtlijsten als beveiliging
- rookmelder t.b.v. stand-alone systeem
- sleutelschakelaar, op-stop-neer-schakelaar
- vloeistofkering met hoogte 200 mm of 400 mm
- rookwerend getest Sa/S200 conform EN 1634-3

classificatie	brandvertraging	max. dagbreedte	max. daghoogte	max. opening
EI(1) 60 / EW 60	60 minuten	5.250 mm	5.250 mm	18,375 m ²
EI(1) 90 / EW 90	90 minuten	3.500 mm	3.500 mm	12,25 m ²

Vanwege continue productontwikkeling vragen wij u om voor de actuele maatvoering contact met ons op te nemen.

OHD-C EI(1) 60 / EI(2) 90 / EW 90

Certificering

- getest, tweezijdig, conform EN 1634-1
- geclassificeerd conform EN 13501-2 op EI(1) 60, EI(2) 90 en EW 90 minuten
- panelen geclassificeerd conform EN 13501-1 op brandklasse B-s1, d0
- gevalideerde cyclitest conform C1 (500 bewegingen); C2 pending (10.000 bewegingen)
- CE gemarkeerd conform EN 13241 en aanvullend EN 16034

Toepassing

- geschikt voor binnen/binnen- en binnen/buiten-situaties
- toepasbaar in beschermde vluchtroutes
- geschikt voor frequent gebruik
- montage enkel mogelijk op een dag-situatie
- toegestane montage-ondergronden: gasbeton, cellenbeton, kalkzandsteen, beton, metselwerk

Standaard

- gravitair failsafe kettingwielaandrijving 400 V incl. besturingskast met geïntegreerde accu
- optisch/akoestische signaleringen
- railbeslag t.b.v. bovenruimte tussen 1.000 mm en 1.500 mm
- deurblad opgebouwd uit brandwerende composiet panelen met een gemêleerd witte structuur

Opties

- toepassing in binnen/buiten-situaties tot windklasse 5 (> 1.000 Pa)
- verlaagd beslag t.b.v. bovenruimte vanaf 400 mm
- highlift of verticaal beslag t.b.v. bovenruimte vanaf 1.500 mm
- panelen in RAL-kleur naar keuze op basis van natlakken of wrappen
- set lichtlijsten als beveiliging
- rookmelder t.b.v. stand-alone systeem
- sleutelschakelaar, op-stop-neer-schakelaar
- vloeistofkering met hoogte 300 mm of 500 mm
- explosieveilge (ATEX zone 2) componenten (o.a. aandrijving, afrolbeveiliging)



classificatie	brandvertraging	max. dagbreedte	max. daghoogte	max. opening
EI(1) 60	60 minuten	5.175 mm	6.967 mm	23,5 m ²
EI(2) 90 / EW 90	90 minuten	5.175 mm	6.967 mm	23,5 m ²

Vanwege continue productontwikkeling vragen wij u om voor de actuele maatvoering contact met ons op te nemen.

Brandwerende roldeuren

Brandwerende roldeuren bieden een uitstekende oplossing voor het brandveilig afsluiten of compartimenteren van ruimtes in locaties als overheidsinstellingen, winkelcentra en uiteraard diverse industriële toepassingen. De roldeuren zijn geschikt voor dagelijks gebruik en mede dankzij de brandweerstand tot wel 120 minuten (conform de EW criteria), op basis van tweezijdig testen volgens de Europese norm EN 1634-1, is deze deur uitermate geschikt voor de meest voorkomende situaties van vuurbelasting. Met de speciaal ontwikkelde TWIN-uitvoering is zelfs een aanvullende prestatie behaald van EW 240 minuten!



RGS EW 60 & EW 90 & EW 120

Certificering

- getest, tweezijdig, conform EN 1634-1
- geclassificeerd conform EN 13501-2 op EW 60, EW 90 en EW 120 minuten
- gevalideerde cyclitest conform C2 (10.000 bewegingen); C3 pending (50.000 bewegingen)
- CE gemarkeerd conform EN 13241 en aanvullend EN 16034

Toepassing

- geschikt voor binnen/binnen- en binnen/buiten-situaties
- geschikt voor frequent gebruik
- montage enkel mogelijk op een dag-situatie
- toegestane montage-ondergronden: gasbeton, cellenbeton, kalkzandsteen, beton, metselwerk, brandwerend beklede staalconstructie, versterkt metal stud

Standaard

- gravitair failsafe kettingwielaandrijving 400 V incl. besturingskast met geïntegreerde accu
- gravitair failsafe buismotor 230 V incl. besturingskast (tot ± 4 m²)
- optisch/akoestische signaleringen

Opties

- rol- en/of motoromkasting, staal verzinkt
- staal verzinkte delen gepoedercoat in RAL-kleur naar keuze
- geleiders, consoles, omkastingen uitgevoerd in RVS 304 of RVS 316
- set lichtlijsten als beveiliging
- rookmelder t.b.v. stand-alone systeem
- sleutelschakelaar, op-stop-neer-schakelaar

classificatie	brandvertraging	max. dagbreedte	max. daghoogte	max. opening
EW	60 minuten	9.000 mm	9.000 mm	70 m ²
EW	90 minuten	9.000 mm	9.000 mm	± 21 m ² - ± 34 m ²
EW	120 minuten	9.000 mm	9.000 mm	± 14 m ² - ± 25 m ²

Vanwege continue productontwikkeling vragen wij u om voor de actuele maatvoering contact met ons op te nemen.
Grotere afmetingen op aanvraag.

RGS EW 240 TWIN

Certificering

- getest, tweezijdig, conform EN 1634-1
- geclassificeerd conform EN 13501-2 op EW 120 minuten
- gevalideerde cyclitest conform C2 (10.000 bewegingen); C3 pending (50.000 bewegingen)
- CE gemarkeerd conform EN 13241 en aanvullend EN 16034

Toepassing

- geschikt voor binnen/binnen- en binnen/buiten-situaties
- geschikt voor frequent gebruik
- montage enkel mogelijk op een dag-situatie
- toegestane montage-ondergronden: gasbeton, cellenbeton, kalkzandsteen, beton, metselwerk, brandwerend beklede staalconstructie, versterkt metal stud (door-en-door montage verplicht bij brandweerstand > 120 minuten)

Standaard

- gravitair failsafe kettingwielaandrijving 400 V incl. besturingskast met geïntegreerde accu
- gravitair failsafe buismotor 230 V incl. besturingskast (tot ± 4 m²)
- optisch/akoestische signaleringen

Opties

- rol- en/of motoromkasting, staal verzinkt
- staal verzinkte delen gepoedercoat in RAL-kleur naar keuze
- geleiders, consoles, omkastingen uitgevoerd in RVS 304 of RVS 316
- set lichtlijsten als beveiliging
- rookmelder t.b.v. stand-alone systeem
- sleutelschakelaar, op-stop-neer-schakelaar



classificatie	brandvertraging	max. dagbreedte	max. daghoogte	max. opening
EW	120 minuten*	8.500 mm	8.500 mm	70 m ²

* aanvullende prestatie EW 240 minuten is niet mogelijk te classificeren conform EN 13501-2.
Vanwege continue productontwikkeling vragen wij u om voor de actuele maatvoering contact met ons op te nemen.

Brandwerende roldeuren

Deze brandwerende roldeuren bieden een uitstekende oplossing voor het brandveilig afsluiten of compartimenteren van ruimtes in locaties als overheidsinstellingen, winkelcentra en uiteraard diverse industriële toepassingen. Mede dankzij de hoge brandweerstand van 60 minuten (conform de EI(1) en EW criteria), op basis van tweezijdig testen volgens de Europese norm EN 1634-1, is deze deur uitermate geschikt voor situaties waar een hoge brandweerstand wordt gevraagd en in situaties waar milieugevaarlijke stoffen worden opgeslagen, zogeheten PGS-ruimtes. Doordat de composiet lamellen van deze roldeur voldoen aan de brandklasse B-s1, d0, is deze deur uitstekend toepasbaar in beschermde vluchtroutes.



RGC EI(1) 60 / EW 60

Certificering

- getest, tweezijdig, conform EN 1634-1
- geclassificeerd conform EN 13501-2 op EI(1) 60 en EW 60 minuten
- composiet lamellen geclassificeerd conform EN 13501-1 op brandklasse B-s1, d0
- gevalideerde cyclitest conform C2 (10.000 bewegingen); C3 pending (50.000 bewegingen)
- CE gemarkeerd conform EN 13241 en aanvullend EN 16034

Toepassing

- geschikt voor binnen/binnen- en binnen/buiten-situaties
- toepasbaar in beschermde vluchtroutes
- geschikt voor frequent gebruik
- montage enkel mogelijk op een dag-situatie
- toegestane montage-ondergronden: gasbeton, cellenbeton, kalkzandsteen, beton, metselwerk, brandwerend beklede staalconstructie, versterkt metal stud middels geïntegreerde constructie

Standaard

- gravitair failsafe kettingwielaandrijving 400 V incl. besturingskast met geïntegreerde accu
- optisch/akoestische signaleringen
- deurblad opgebouwd uit staal verzinkte lamellen (voorzijde) en brandwerende composiet lamellen (achterzijde) met een gemêleerd witte structuur

Opties

- toepassing in binnen/buiten-situaties tot windklasse 5 (> 1.000 Pa)
- rol- en/of motoromkasting, staal verzinkt
- staal verzinkte delen gepoedercoat in RAL-kleur naar keuze
- composiet lamellen in RAL-kleur naar keuze op basis van natlakken of wrapsen
- set lichtlijsten als beveiliging
- rookmelder t.b.v. stand-alone systeem
- sleutelschakelaar, op-stop-neer-schakelaar
- vloestofkering met hoogte 300 mm
- explosieveilige (ATEX zone 2) componenten (o.a. aandrijving, afrolbeveiliging)



classificatie	brandvertraging	max. dagbreedte	max. daghoogte	max. opening
EI(1) / EW	60 minuten	9.250 mm	8.000 mm	± 40 m ²

Vanwege continue productontwikkeling vragen wij u om voor de actuele maatvoering contact met ons op te nemen. Breedte en hoogte zijn gemaximaliseerd, openingen groter dan 40 m² op aanvraag.

Brandwerende schuifdeuren

Brandwerende schuifdeuren bieden een uitstekende oplossing voor het brandveilig afsluiten of compartimenteren van bedrijfsruimtes. Mede dankzij de hoge brandweerstand van 60 minuten (conform de EI(1) criteria) en 120 minuten (conform de EW criteria), op basis van tweezijdig testen volgens de Europese norm EN 1634-1, is deze deur uitermate geschikt voor situaties waar een hoge brandweerstand wordt gevraagd in combinatie met specifieke inbouw mogelijkheden. Daarnaast zijn de schuifdeuren ook uitermate geschikt in situaties waar milieugevaarlijke stoffen worden opgeslagen, zogeheten PGS-ruimtes. Doordat de panelen van de schuifdeur voldoen aan de brandklasse B-s1, d0, is de deur uitstekend toepasbaar in beschermde vluchtroutes.



SGC EI(1) 60 / EW 120

Certificering

- getest, tweezijdig, conform EN 1634-1
- geclassificeerd conform EN 13501-2 op EI(1) 60 en EW 120 minuten
- panelen geclassificeerd conform EN 13501-1 op brandklasse B-s1, d0
- gevalideerde cyclitest conform C0 (wachtende deur); C1 pending (500 bewegingen)
- CE gemarkeerd conform EN 13241 en aanvullend EN 16034

Toepassingen

- enkel geschikt voor binnen/binnen-situaties
- toepasbaar in beschermde vluchtroutes
- montage enkel mogelijk op een dag-situatie
- toegestane montage-ondergronden: gasbeton, cellenbeton, kalkzandsteen, beton, metselwerk

Standaard

- handbediend
- instelbare snelheidsregelaar met geïntegreerde kleefmagneet 24 V
- gravitair zelfsluitend middels contragewicht
- deurblad opgebouwd uit brandwerende composiet panelen met een gemêleerd witte structuur

Opties

- panelen in RAL-kleur naar keuze op basis van natlakken of wraps
- staal verzinkte delen gepoedercoat in RAL-kleur naar keuze
- vrijloopsysteem t.b.v. bediening onafhankelijk van contragewicht
- besturingskast 230 V met brandmeldcontact
- rookmelder t.b.v. stand-alone systeem

classificatie	brandvertraging	max. dagbreedte	max. daghoogte	max. opening
EI(1)	60 minuten	5.450 mm	5.500 mm	25 m ²
EW	120 minuten	5.450 mm	5.500 mm	25 m ²

Vanwege continue productontwikkeling vragen wij u om voor de actuele maatvoering contact met ons op te nemen. Breedte en opening zijn gemaximaliseerd, hoogte (tot 6.750 mm) op aanvraag.

Brandwerende loopdeuren

De stalen brandwerende loopdeur kenmerkt zich, naast de hoge brandweerstand, door de compacte inbouw en de geluidsarme sluiting. Daarnaast is de brandwerende loopdeur uitermate geschikt als vluchtweg.

LD Standard EI(1) 60 & LD Pro EI(1) 60 / EI(2) 120 / EW240

Certificering

- getest, tweezijdig, conform EN 1634-1
- geclassificeerd conform EN 13501-2 op EI(1) 60, EI(2) 120 en EW 120 minuten
- CE gemarkeerd conform EN 16034

Toepassing

- geschikt voor binnen/binnen- en binnen/buiten-situaties
- toepasbaar in beschermde vluchtroutes
- toegestane montage-ondergronden: gasbeton, cellenbeton, kalkzandsteen, beton, metselwerk

Standaard

- afwerking overeenkomstig RAL 1013 (type Standard) of in RAL-kleur naar keuze (type Pro)
- voorzien van hoekkozijn
- inclusief deurdranger

Opties

- toepassing in binnen/buiten-situatie
- blokkozijn of muuromvattend kozijn
- tweevleugelig (actieve vleugel + standvleugel)
- geïntegreerd glasvenster (type Standard)
- paniek-beslag middels kruk of duwbalk
- stormketting



uitvoering	brandvertraging	max. dagbreedte	max. daghoogte	max. opening
Standard-I	EI(1) 60 minuten	1.100 mm	2.345 mm	2,57 m ²
Standard-II	EI(1) 60 minuten	2.330 mm	2.390 mm	5,57 m ²
Pro-I	EI(1) 60 minuten	1.300 mm	2.400 mm	3,12 m ²
Pro-I	EI(2) 120 minuten	1.300 mm	2.400 mm	3,12 m ²
Pro-I	EW 120 minuten*	1.300 mm	2.400 mm	3,12 m ²
Pro-II	EI(1) 60 minuten	2.497 mm	2.928 mm	7,31 m ²
Pro-II	EI(2) 120 minuten	2.497 mm	2.928 mm	7,31 m ²
Pro-II	EW 120 minuten*	2.497 mm	2.928 mm	7,31 m ²

* aanvullende prestatie EW 240 minuten is niet mogelijk te classificeren conform EN 13501-2.

Vanwege continue productontwikkeling vragen wij u om voor de actuele maatvoering contact met ons op te nemen.

Gravitaire sluiting deuren

Zelfsluitende aandrijvingen

Elke industriële brandwerende deur dient te sluiten bij brandmelding, ongeacht de aanwezigheid van stroom. Dit failsafe-principe is onderdeel van de CE markering conform de EN 16034. Voor elk type gemotoriseerde branddeur hebben wij aandrijvingen welke hieraan voldoen.

Gravitair failsafe sluitende buismotoren

Een zelfsluitende buismotor 230 V passen wij toe op onze brandwerende rolschermen en optioneel op brandwerende roldeuren van kleine afmeting. Standaard worden deze geleverd in combinatie met een besturingskast.

Op het moment van een brandmelding, stroomuitval of een combinatie van beiden, zal de deur gecontroleerd gravitair sluiten. Optioneel is het mogelijk een noodstroomvoorziening/accu tussen de voeding en besturingskast te plaatsen, welke de betreffende deur, in geval van stroomuitval, in geopende stand laat staan. Wanneer er een brandmelding volgt of de accu op een minimum spanningsniveau komt, zal de deur alsnog gecontroleerd gravitair sluiten.



In alle gevallen van gravitair sluiting, zullen ook de optisch/akoestische signaleringen in werking treden.

Gravitair failsafe sluitende kettingwielaandrijvingen

Een zelfsluitende kettingwielaandrijving 400 V passen wij toe op onze brandwerende roldeuren en overheaddeuren. Standaard worden deze geleverd in combinatie met een besturingskast waarin een accu geïntegreerd is.

Op het moment van een brandmelding zal de deur gecontroleerd gravitair sluiten. In geval van stroomuitval, zal de accu in de besturingskast de rem van de aandrijving bekrachtigen en de deur in geopende stand laten staan. Wanneer er een brandmelding volgt of de accu op laagspanning komt, zal de deur alsnog gecontroleerd gravitair sluiten. Bij een combinatie van een brandmelding en stroomuitval, zal de deur gecontroleerd gravitair sluiten.

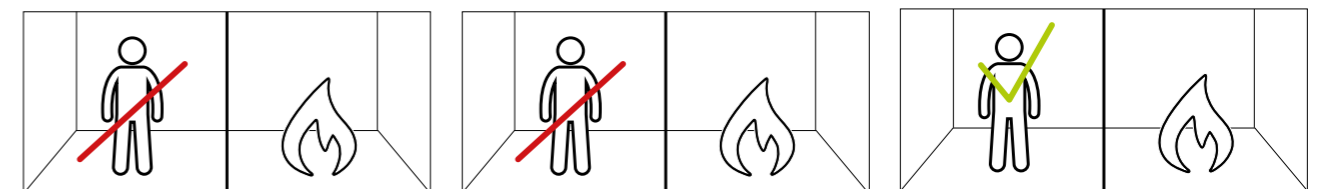
Wanneer de deur gravitair sluit, zullen ook de optisch/akoestische signaleringen in werking treden. Eventueel aanwezige beveiligingen op de deur, zoals een set lichtlijsten, worden altijd overruled wanneer een deur sluit als gevolg van een brandmelding of stroomuitval.



Toelichting termen

NEN 6069	Nederlandse normering brandwerendheid
NEN 6075	Nederlandse normering rookweerstand
EN 1634-1	Europese normering brandwerendheid
EN 1634-3	Europese normering rookweerstand
EN 13241	Europese productnorm industriële deuren
EN 16034	Europese productnorm industriële deuren met brand- en/of rookwerende eigenschappen
EN 13501-1	Classificatienorm m.b.t. brandgedrag
EN 13501-2	Classificatienorm m.b.t. brandwerendheid
CE	Conformité Européene
DoP	Declaration of Performance

Brandwerendheid



E: vlamdicht

W: warmtestraling

I*: isolatie betrokken op oppervlaktetemperatuur

** onderscheid in I(1) en I(2), gebaseerd op positionering thermokoppels gedurende brandtest (I1 op moeilijkere posities; I is $\Delta T < 140^\circ\text{gem}$ en $\Delta T 180^\circ \text{max}$)*

In geval van een PGS (Publicatierreeks Gevaarlijke Stoffen) ruimte, is minimaal classificatie EI(1) vereist.

Rookwerendheid

NEN 6075:2019	t.b.v. bestaande bouw op basis van aantal minuten brandwerendheid x 1,5
NEN 6075	t.b.v. nieuwbouw op basis van Sa/S200
Sa	koude rook à ± 20 graden Celsius
S200	warme rook à ± 200 graden Celsius

CE certificering

Alpha deuren Zuid-West neemt de regelgeving omtrent brandwerende producten uiterst serieus.

Met ingang van 1 november 2019 is CE markering binnen de Europese Unie verplicht op industriële deuren met brandwerende en rookbeperkende eigenschappen.

Het CE certificaat is een CPR-document (Construction Products Regulation) welke uitgegeven wordt door een Notified Body. Dit zijn geaccrediteerde instanties als bijvoorbeeld Efectis en Applus. Een Notified Body ziet toe op een conforme uitvoering van o.a. brandtesten, cyclitesten en testen aangaande de windbelasting en is bevoegd deze prestaties tot uiting te brengen in een CE certificaat middels classificatierapporten. In het CE certificaat wordt onder andere vermelding gemaakt van de opbouw van een product, de brandwerendheid, rookbeperkende eigenschappen, het toepassingsgebied en de toegestane montage-ondergronden.

Onze producten zijn voorzien van een CE certificaat en worden ook conform dit certificaat geproduceerd en geleverd. Voor elk afzonderlijk geproduceerd product wordt door ons een prestatieverklaring van het betreffende product opgesteld; een DoP (Declaration of Performance). De prestaties worden verklaard onder de EN 13241, waaronder de verplichte safe opening, eventueel aanvullende windklasse en diverse andere essentiële karakteristieken van het product. Aanvullend worden de prestaties onder de EN 16034 verklaard, zoals onder andere de brandweerstand, de ability to release en self-closing. Deze DoP wordt door ons ter beschikking gesteld aan de klant en verklaart de prestaties van het geleverde product.

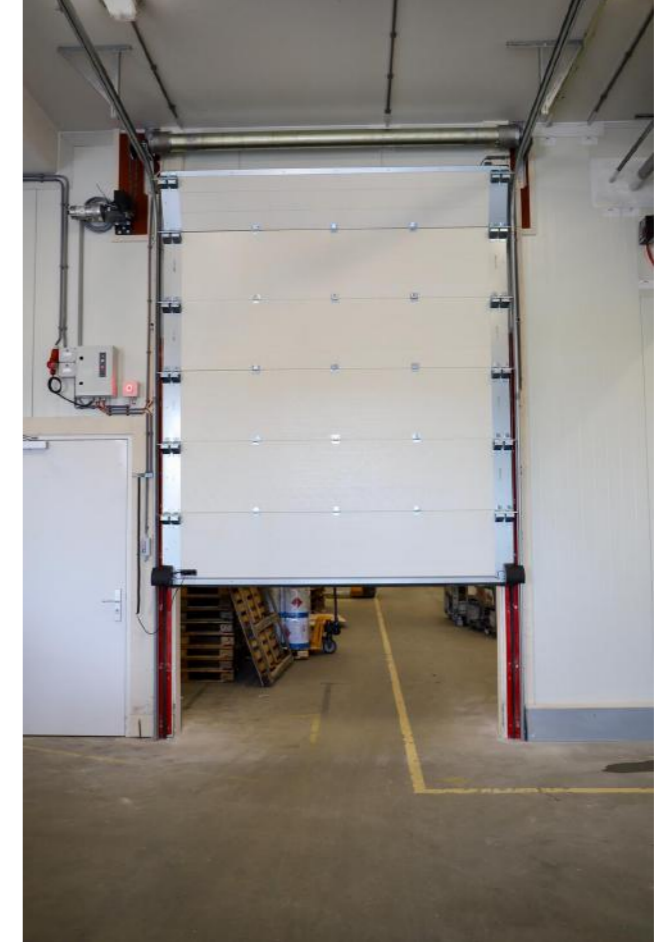
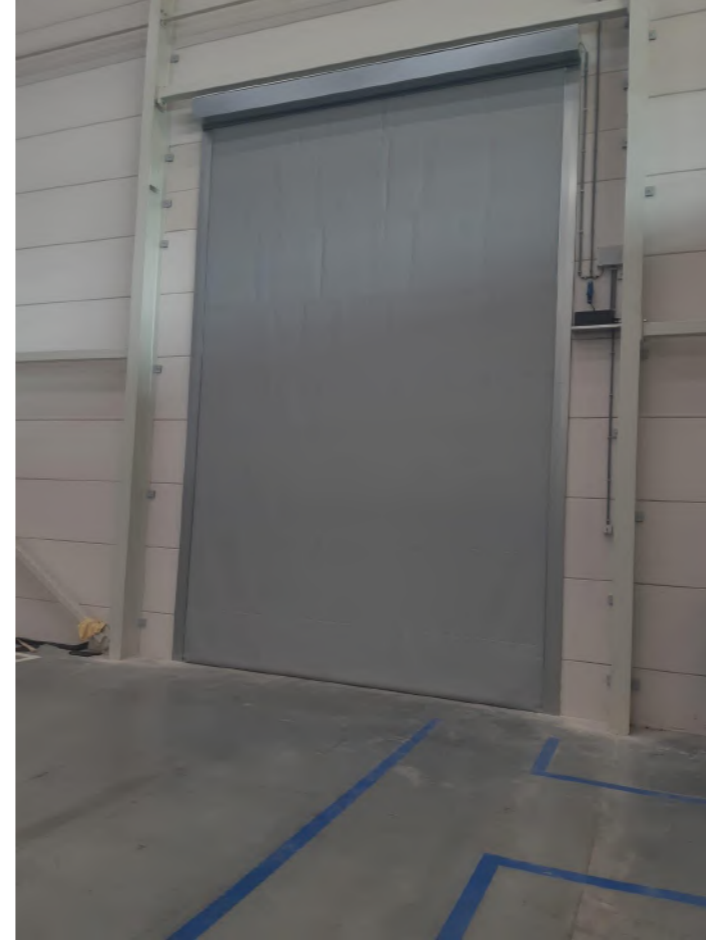


Declaration of Performance (DoP)

De Declaration of Performance (DoP) is een verplichte, deur-specifieke, leveranciersverklaring waarin de prestaties van de geproduceerde deur in worden verklaard.

Draft Declaration of Performance No. 012 – ...		Metaalwarenfabriek Metacon B.V.
1	Unique identification code of the product type:	METACON ...
2	Type, batch or serial number or any other element for the identification of the product	Order, position and serial number, (label at door)
3	Intended use of the construction	Industrial fire rated operable textile curtain
4	Name and address of manufacturer	Metaalwarenfabriek Metacon B.V. Zuidbaan 450 2841 MD Moordrecht (NL)
5	Name of representative	Vincent Vergunst
6	System of assessment and verification of constancy of performance of the construction product as set out in annex V	System 1 + System 3
7	<p><i>In case of the Declaration of Performance concerning a construction product covered by a harmonized standard EN 16034</i> The notified product verification body **** has performed in system 1 the determination of the product type on base of type test (including sampling), initial inspection of the manufacturing company and in-house production control plus monitoring, appraisal and evaluation of the in-house production control and issued the certificate of constancy of the product performance (certificate n° ****).</p> <p><i>In case of the Declaration of Performance concerning a construction product covered by a harmonized standard EN 13241</i> The notified product verification body LGAI TECHNOLOGICAL CENTER, S.A. / Applus NB n° 0370 has performed the test in system 3 and issued the test report (certificate n° 2016/770AD-05).</p>	
8	Declared performance	
	Essential characteristics	Performance
	Water tightness	NPD
	Release of dangerous substances	NPD
	Resistance to wind load	Class 0 – 5*
	Thermal resistance	NPD
	Air permeability	NPD
	Safe opening (for vertically moving doors)	Pass
	Definition of geometry of glass components	NPD
	Mechanical resistance and stability	Pass
	Operating forces (for power operated doors)	Pass*
	Durability of water tightness, thermal resistance and air permeability against degradation	NPD
	Resistance to fire	E 20 - EI 240 - EW120
	Smoke control	S _a – S ₂₀₀
	Ability to release	released
	Self-closing	C
	Durability of ability to release	released maintained
	Durability of self-closing; - against degradation - against ageing	1-5 achieved
9	The performance of the product according to 1 and 2 corresponds to declared performance according to 8. The manufacturer according to 4 alone is responsible for the creation of this declared performance Performance marked with* is depending of the bought configuration, the final DOP will be send with the order conformation.	

- A) De brandwerendheid; in minuten voor de klasse E, W en I
- B) De rookwerendheid; in klasse S_a of S₂₀₀
- C) De mogelijkheid voor de aansturing van zelfsluitendheid door een brandmelding en/of spanningsuitval, als dit is getest geeft dit; released
- D) De zelfsluitendheid, als dit is getest; C
- E) Geeft de duurzaamheid van de mogelijkheid voor aansturing van zelfsluitendheid door een brandmelding en/of spanningsuitval, als dit is getest en behaald; release maintained.
- F) Against degradation: is de cycli test voor de deur; 0-5
Against ageing: corrosietest van het openhoud/sluitsysteem getest volgens EN 12605: achieved.



Alpha deuren Zuid-West

Zeilschip 16
3991 CT Houten
Telefoon 088 254 81 20
info@alphazuidwest.nl
www.alphazuidwest.nl